

이직원의 행복이 회사의 경쟁력입니다

2015년 Total

브리지텍 경영실적

Communication & Enterprise software solution innovator

유의 사항

본 자료의 재무정보는 한국채택국제회계기준에 따라 작성된 개별 기준의 영업실적입니다.

본 자료에 포함된 '2015년 실적'은 외부감사인의 회계감사를 받지 않은 상태에서 투자자 여러분의 편의를 위해 작성된 자료이므로 그 내용 중 일부는 회계감사과정에서 달라질 수 있음을 양지하시기 바랍니다.

또한 본 자료는 사업계획 등 미래에 대한 '예측정보'를 포함하고 있습니다.

이는 과거가 아닌 미래의 사건과 관계된 것으로 회사의 향후 예측되는 경영현황 및 재무실적을 의미하고 표현상으로는 '예상', '전망', '기대' 등과 같은 단어를 포함하고 있습니다.

'예측정보'는 현재의 시장상황과 회사의 경영방향 등을 고려한 것으로써 향후 시장환경의 변화와 전략수정 등의 불확실성으로 인해 회사의 실제 미래실적은 '예측정보'에 명시적 또는 묵시적으로 포함된 내용과 중대한 차이가 있을 수 있음을 양지하시기 바랍니다.

아울러 본 자료에 변경내용이 발생하였을 경우 이를 의무적으로 업데이트하여 추가적으로 제공해야 할 의무가 있지 않음을 알려드립니다.

본 자료는 투자를 권유할 목적으로 작성된 것이 아니라 투자자의 이해를 증진시키기 위함이며, 어떠한 경우에도 투자자 스스로의 투자결과에 대한 법적 책임소재의 입증자료로써 사용될 수 없습니다.

■ 목 차



1. 회사 개요
2. 회사 연혁
3. 주주가치 제고
4. 사업분야
5. 회사의 성장성
6. 주요 고객사
7. 사업실적 및 전망
8. 솔루션 포트폴리오
9. 서비스 사업

회사 개요

기업비전

소프트웨어 시장에서 자체기술 기반으로
서비스 사업과 제품을 제공하는 글로벌 강소 기업

핵심경영 (CORE management)

- **Customer Satisfaction** – 고객중심, 고객만족
- **Open Company** – 열린경영, 투명경영
- **Rule Respect** – 합리적 원칙의 설정과 중시
- **Enthusiasm** – 일에 대한 열정, 몰입할 수 있는 기업경영

핵심가치

도전과 혁신

Challenge & Innovation

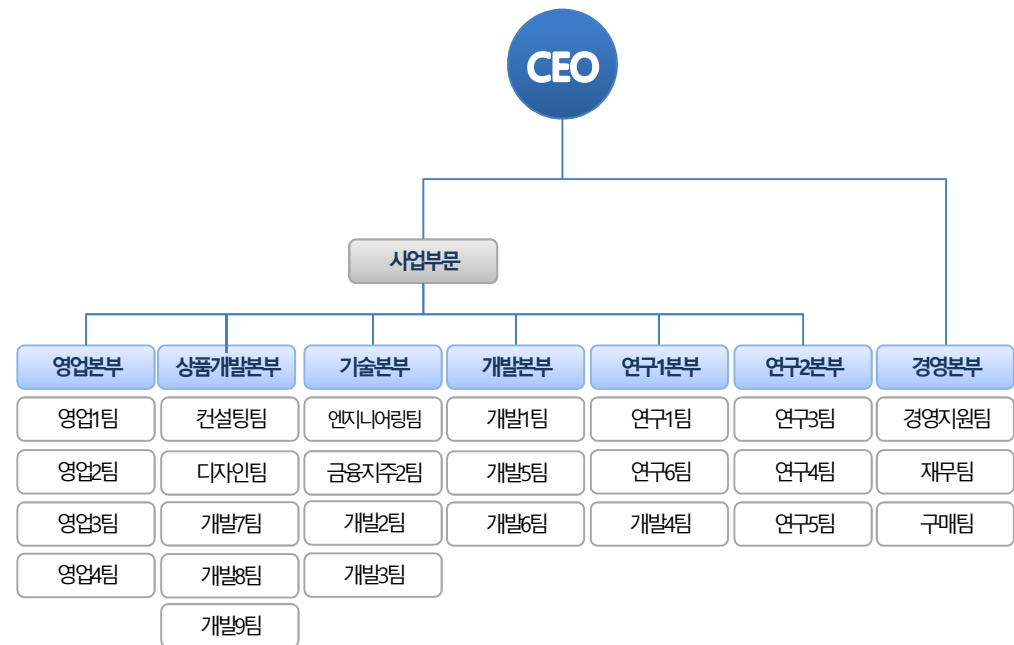
새로운 분야, 기술, 시장에 대한 끊임없는 도전과 혁신
탐구와 창의성 발현을 통한 지속적 자기 계발 및 발전
진정한 프로 벤처의 구현과 이를 통한 사회 공헌

회사 개요

■ 일반현황

회사명	(주)브리지텍 (BRIDGETEC Corp.)
주소	서울시 영등포구 여의나루로 27 사학연금회관 14, 15층
기업형태	코스닥 상장(064480) - '08. 6. 4
대표이사	이상호
자본금	6,176 백만원
설립일	1995년 3월 31일
업종	소프트웨어 개발 및 공급업 (J5822)
주요사업	콜센터 솔루션 개발, 판매 클라우드 콜센터 서비스 제공 VoLTE 멀티미디어 서비스 제품 판매
홈페이지	www.bridgetec.co.kr

■ 조직도



- 2016. 1월 현재 총 182명
- 전체 인원의 87%가 기술인력

“지속적인 기술확보를 위한 인원 채용 진행”

주요 연혁

■ 경영성과

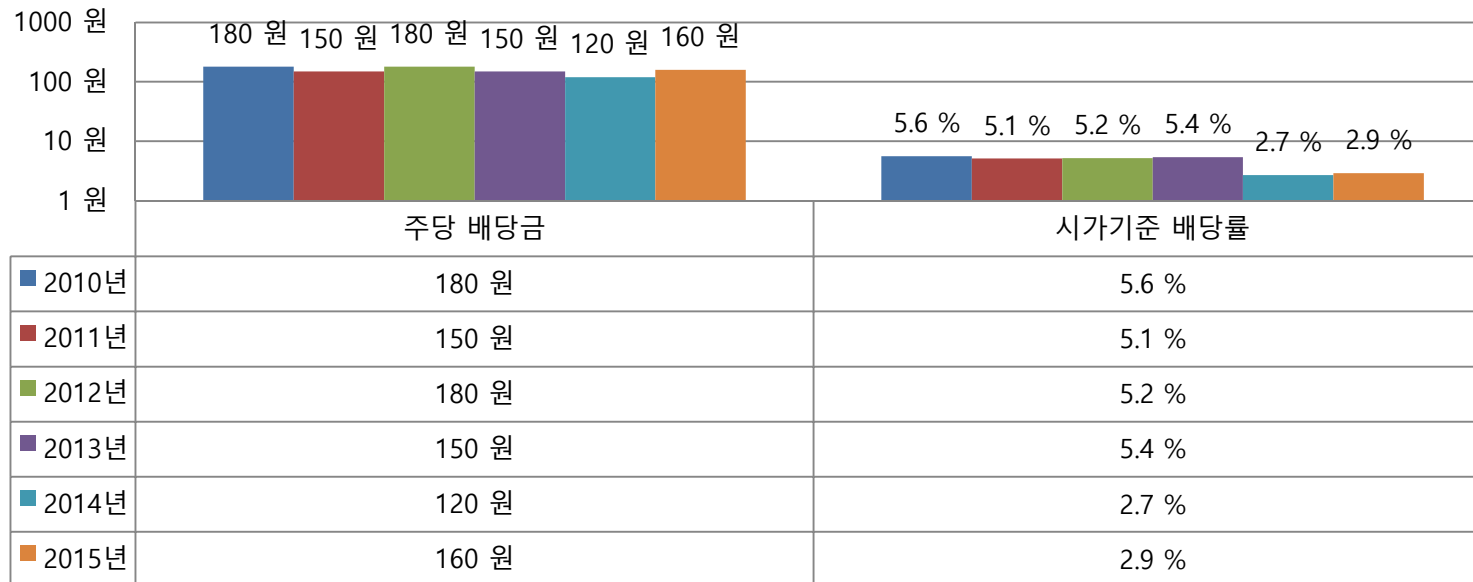
1998.04	부설 기술연구소 설립
1999.02	중소기업청 승인 벤처기업 등록
2001.11	기술 혁신형 INNO-BIZ기업 선정
2002.06	SK Telecom Nate Biz 파트너 선정
2002.10	KT 콜센터 서비스 사업제휴
2003.11	비즈메카 콜매니저 사업제휴
2005.01	BcN서비스 제공을 위한 플랫폼 구축 상용화 기술 개발
2005.07	품질경영시스템 TL 9000 인증
2008.06	한국증권선물거래소 코스닥시장 상장
2010.11	Nuance와 음성인식 사업파트너 체결
2010.10	TL 9000 R5.0 인증 전환(한국능률협회)
2010.11	기술보증기금 승인 벤처기업 재인증
2010.11	기술 혁신형 INNO-BIZ기업 재선정
2011.07	TL 9000 R5.0 재인증 (한국능률협회)
2011.08	한맥소프트웨어 IPCC 리셀러 체결
2012.10	패러딘, JCD커뮤니케이션 IPCC 리셀러 체결
2012.11	TAK정보시스템(구 새한정보) IPCC 리셀러 체결
2013.10	환경경영시스템 ISO 14001 인증
2013.10	대성정보통신, 보이스커뮤니케이션 리셀러 체결
2014.07	IP-PBX TTA Verified IPv6, 인터넷전화 보안인증
2015.02	IP-PBX TTA Verified 행정기관 인터넷전화 보안인증

■ 수상내역

1998.02	정보통신부 우수신기술 지정 업체 선정
1999.12	정보통신부장관상 - 우수벤처기업
2000.12	정보통신부 선정 - 유망중소정보통신기업 지정
2002.07	한국 고속성장기업 50대 기업 선정
2003.07	한국 고속성장기업 50대 기업 2년 연속 선정
2004.11	2004 대한민국 전자상거래 우수상 수상
2005.08	Best Call center Technology Awards
2005.09	대한민국 이머징 기술상 수상
2005.09	2005 정보화 우수 솔루션 제공 기업상 수상
2007.03	CRM부문 우수기업 선정
2007.06	2007 상반기 IT히트상품 콜센터 부문 'ForCus'선정
2007.12	2007 하반기 IT히트상품 CTI 부문 'IPRON'선정
2009.02	대한민국 SW 기업경쟁력 대상(CRM,고객만족도부문)
2010.02	대한민국 SW 기업경쟁력 대상(CRM 부문)
2010.10	포브스 아·태 유망중소기업 200 선정
2010.10	2010 우수벤처기업 지식경제부장관상 수상
2011.02	대한민국 SW 기업경쟁력 대상(CRM 부문)
2012.02	한국거래소 2011년도 코스닥시장 공시우수법인
2012.11	Best Technical Service Provider 수상(APCCAL)
2014.01	'청년과 함께하는 강소기업' 선정 (고용노동부)
2014.05	한국거래소 공시내용 확인절차 면제법인 지정
2015.05	신한금융그룹 선정 사회책임경영 최우수회사

주주가치 제고 정책

■ 배당성향



■ 자기주식 취득·처분 / 무상증자

구 분	기 간	주식 수	비 고
취득 - 1차	2008. 7. 23 ~ 2009. 1. 23	515,200 주	주가 안정
취득 - 2차	2010. 3. 22 ~ 2010. 9. 24	280,972 주	
취득 - 3차	2011. 6. 2 ~ 2011. 8. 25	400,000 주	이익 소각
자기주식 처분	2013. 5. 7 ~ 2013. 5. 7	796,172 주	유동성 확대
무상증자 (40%)	2013. 5. 14 ~ 2013. 6. 27	3,415,000 주	총발행주식수 11,952,500 주

■ 성장 역량

“ 자체 핵심 소프트웨어 기술을 기반으로 사업추구 ”

소프트웨어 기술 기반

- 24종의 제품과 솔루션, 2종의 서비스사업, 요소기술 보유 외
- 지속적인 연구개발 - 누적개발비 ('15년말 기준 약 320억원)
- 사업적 유관 등록 특허 16건, 출원 5건
- 전체 인원 중 87%의 풍부한 기술인력

우량고객을 통한 지속적인 성장

- 은행권 콜센터 시장점유율 국내 1위
- 제2금융권(카드, 보험, 증권), 인터넷전문은행 등 신규 고객확대
- 그 외 통신사, 공공기관, 병원

우량한 사업실적과 안정적인 재무구조

- 자체개발 제품판매 및 서비스사업으로 영업이익 차별화
- 11년 연속(2005~2015) 흑자경영
- 무차입경영, 245원의 현금성 자산 (2015년 말 기준)

■ 사업 분야

■ 경영철학

소프트웨어 기술본위
(핵심기술 보유)

고객·현장 중심
(고객만족)

투명한 경영
(신뢰 기반)

■ 사업내용

콜센터(컨택센터)

국내 유일 콜센터 토탈솔루션

콜센터(컨택센터)
솔루션 제공

음성처리

음성데이터 분석, 음성인식,
화자인증

음성처리 솔루션
제공

VoLTE, 지능망

기간통신사업자용 음성·영상서비스

4세대 유·무선
멀티미디어서비스
플랫폼 제공

클라우드 서비스

클라우드 콜센터 서비스, 녹취서비스

클라우드
기업서비스
제공

■ 주요고객

금융
통신
공공

B2B

통신

공공
병원

고객사 현황

“우량고객과의 장기간 사업관계 유지 및 신규고객 확보”

은행권內 확실한 고객기반(19개 中 14개)



카드·증권·보험 외



통신사



공공기관

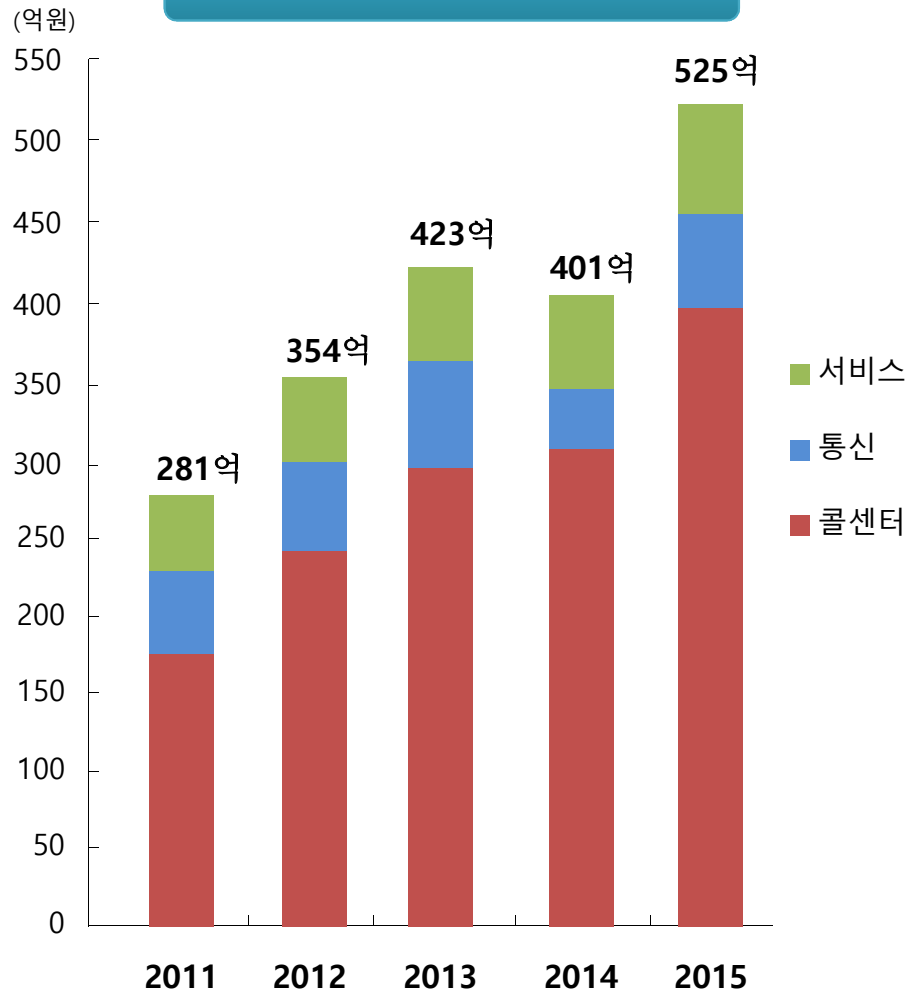
교육부, 미래창조과학부, 통계청, 기상청, 조달청, 한국자산관리공사, 중소기업청, 한국정보화진흥원, 국가평생교육진흥원, 한국보건산업진흥원, 교통안전공단, 한국도로공사, 기술보증기금, 주택도시보증공사, 한국조폐공사, 식품의약품안전처, 중소기업유통센터, 유니세프, 경기도교육청, 군인공제회, 경기신용보증재단, 한국장학재단, 남북하나재단, 농정원, 한국예탁결제원, 부산경제진흥원, 한국교육개발원, 한국도박문제센터, 중앙선거관리위원회, 부산교통공사, 문화예술위원회, 아시아문화원, 대한수의사회, 녹십자헬스케어 광명시, 공주시, 금천구, 김해시, 성남시, 청송군, 광주시, 화성시, 제주시, 창원시, 여주시, 충주시, 익산시, 경주시, 포항시, 강릉시, 세종시, 울산시, 천안시, 경북도청, 당진시청, 전주시청

기업

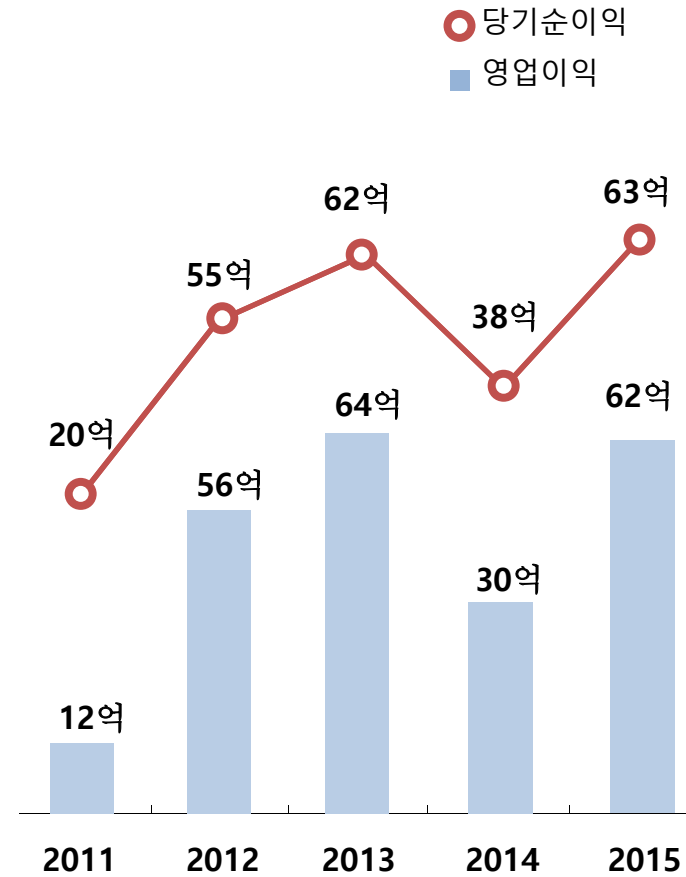
CJ그룹, CJ헬로비전, SPC그룹, 나눔로또, 메타넷, 아시아나에바카스, 아시아나IDT, 현대건설, 현대위아, 두산이프라코어, 타이드스퀘어, 예스코, 재능교육, 크린토피아, 존슨앤존슨, 애터미, 현대통신, 린나이, 장인가구, 에어부산, 벤츠파이낸셜, KCC오토, 대흥제과제빵기계, 소니컴코리아, 대우루컴즈, 영남이공대학교, 듀오백코리아, 종근당, 소리바다, KT IS, KT이노에듀, SD시스템, ABB코리아, 스마일게이트메가포트, 일룸, 시디즈, 서울대병원, 고려대병원, 연세대의료원, 전남대병원, 전북대병원, 차병원 등 30개 병원

■ 사업실적

전 사업부문 성장 지속

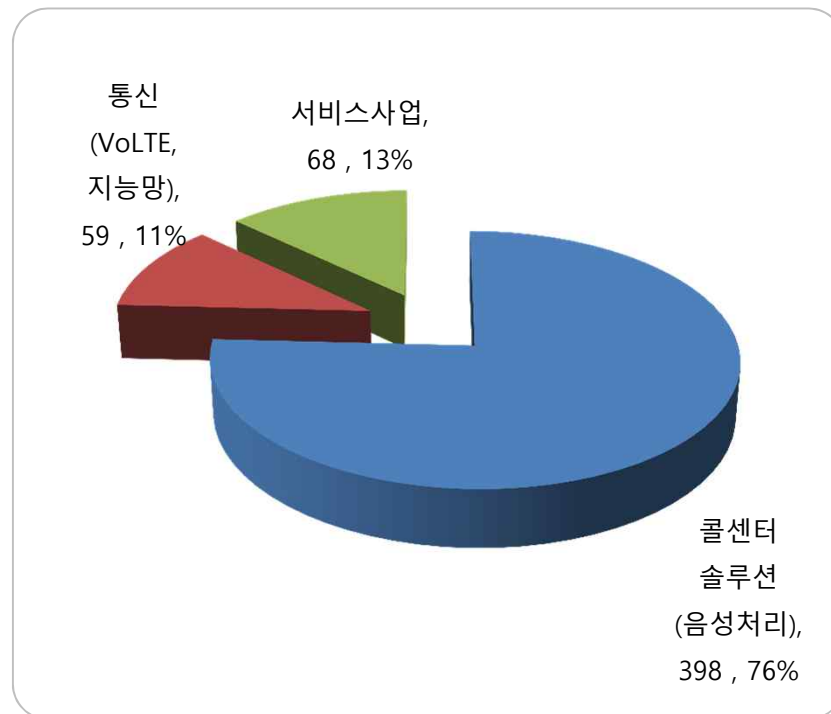


견조한 수익창출



■ 사업실적

■ 2015년 매출현황



(단위 : 억원)

구 분	실 적
콜센터(음성처리 포함)	398 (76%)
통신(VoLTE, 지능망)	59 (11%)
클라우드서비스, 유지보수	68 (13%)
합 계	525

■ 사업전망 및 실적

■ 주요 4대 사업내용

콜센터

클라우드 서비스

음성처리

VoLTE

■ 사업적 관점

- 음성데이터 분석 (Speech Analysis) 시장 진입 - 빅데이터 사업 (솔루션 도입의지 상승)
- 개인정보유출 및 보안강화에 따른 시장기회 - 화자인증
- 비대면 채널 활성화에 따른 콜센터 고도화 사업 기회
- 기존고객의 시스템 교체 프로젝트 수주

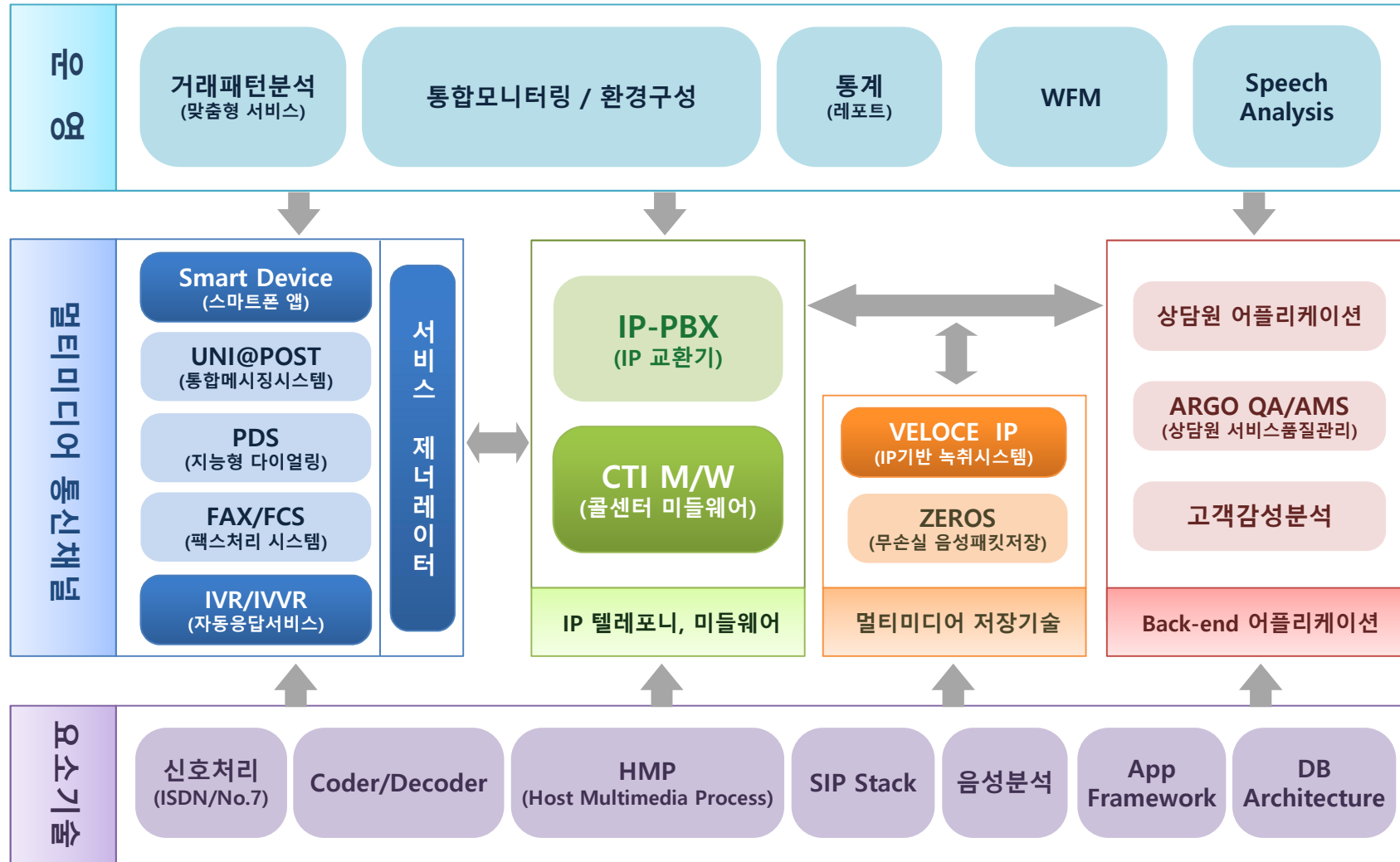
■ 사업실적

(단위 : 억원)

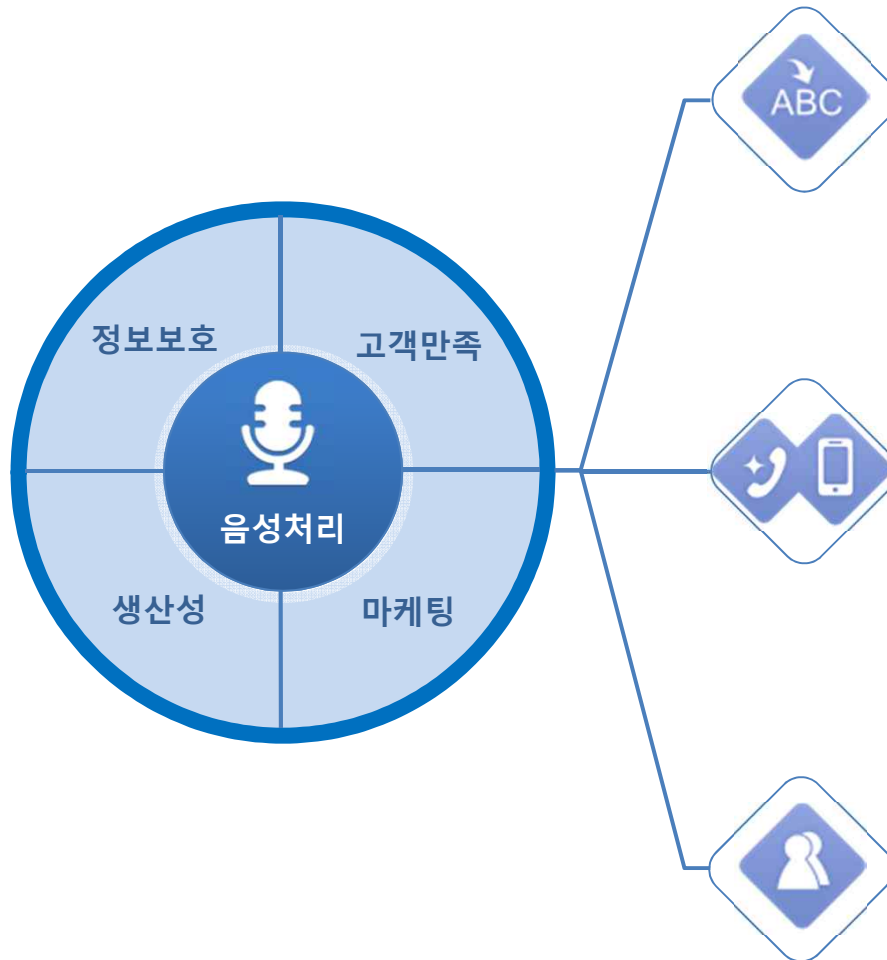
실적전망	2015년		2014년		2013년		2012년	
	계획	실적	전망	실적	전망	실적	전망	실적
매출액	520	525	520	401	400	423	330	354
영업이익	60	62	75	30	58	64	35	56
영업이익율	11%	11.8%	14.4%	7.5%	14.5%	15.1%	10.6%	15.8%

콜센터 포트폴리오

국내 유일 콜센터 자체솔루션 완비 및 경쟁력 강화



음성처리



Voice Dictation – 빅데이터 활용 음성분석

- 통화내용을 텍스트로 전환하여 데이터마이닝에 의한 의미분석 후 통계추출 및 미래예측
- 적용분야 : 금융/통신/홈쇼핑 콜센터, 군/경찰/소방



Voice Command – 음성인식

- 서비스 메뉴를 듣고 선택하는 방식에서 원하는 서비스를 바로 말로써 실행하는 편리하고 빠른 서비스로 전환
- 적용분야 : 금융/AS/홈쇼핑 콜센터

IVR 이용시간	처리율	상담사 호전환율
18% 감소	14% 증가	19% 감소

Voice Biometrics – 화자(본인)인증

- 본인인증을 하기 위해 사용되는 인증방법으로 텍스트가 아닌 음성의 고유한 특성값으로 인증하는 솔루션
- 적용분야 : 본인인증 분야 전체



VocalPassword™

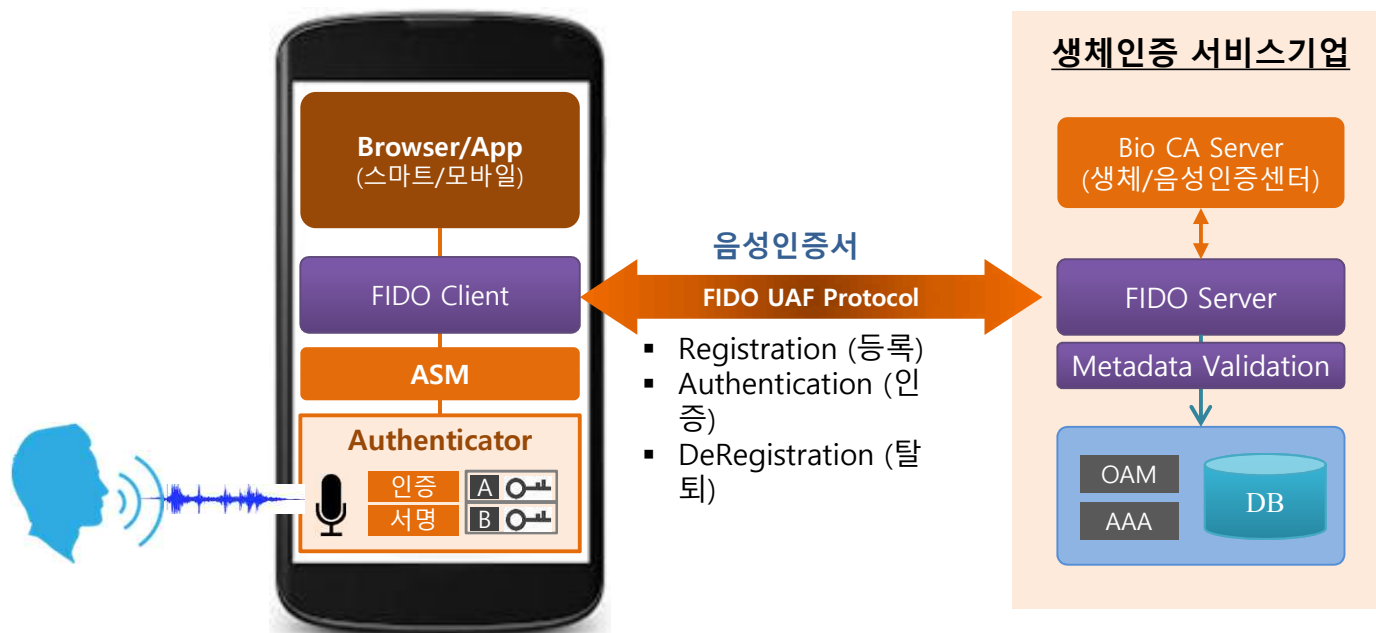


FreeSpeech™



FraudMiner™

FIDO Alliance



- 생체정보는 모바일 기기에만 존재
- 모바일기기에서 생체정보를 비교하고 일치하면 암호화된 키(PKI)를 생성하여 서비스 서버로 전송
- 생체인증 서비스기업에서는 키를 이용하여 신원확인



목소리 인증 사례

■ 영국 HSBC ('16. 3 In service)

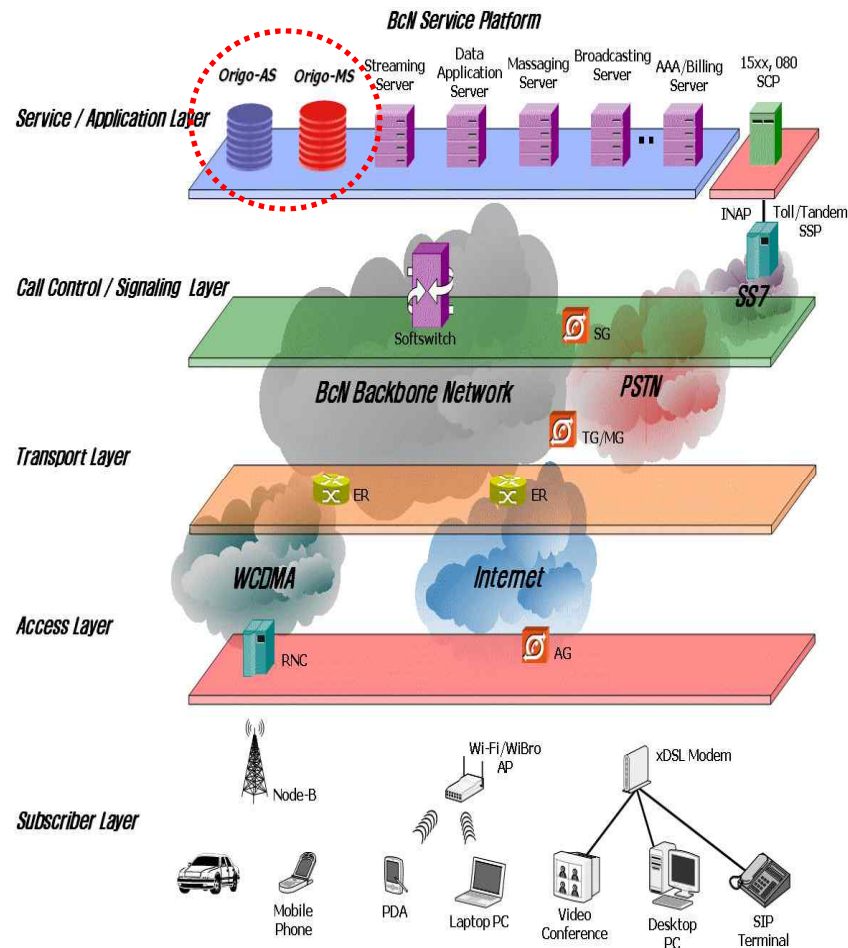


해외 구축사례

△U.S. Bank △Barclays PLC △ING △VanGuard △Santander Bank △TD Bank
△United Bank Limited △Petra Bank in Slovakia △호주 국세청 △ 영국 HSBC

Value Added Service on VoLTE / 지능망 플랫폼

■ 서비스 플랫폼



■ 멀티미디어 부가서비스



SoIP – Service over IP

ALL IP 기반의 인터넷전화망에서 다양한 부가서비스

- 멀티미디어 통화연결음서비스 (RBT Service)
- 정보제공 서비스 (증권, 날씨, 교통, 뉴스 등)
- 회의통화



지능망(IN)

기간 통신망내에서 호제어 및 안내서비스

- 특수번호 라우팅 (112, 116, 060, 070, 080, 15xx-xxxx)
- 음성안내서비스 (Ringo)



VoLTE – Voice over LTE

4G 망에서의 부가서비스 및 추가기능 제공

- 멀티미디어 통화연결음서비스 (RBT Service)
- 트랜스코딩
- 번호번역 및 과금 (Billing)

서비스 사업

“100% 자체 솔루션 기반 서비스 독점 운영”

IP기반 클라우드 콜센터

KT 콜센터서비스
차세대 멀티미디어형 종합 고객센터

통신사 ICC에 소프트웨어 기반 콜센터를 구축하고, 맞춤형으로 고객이 하드웨어, 소프트웨어를 원하는 규모의 콜센터를 원하는 기간만큼 사용할 수 있는 서비스입니다.

저렴한 비용의 콜센터 임대 서비스

시스템/인력/부대장비 등 맞춤서비스

초기 투자비 부담 최소화

개인형 콜센터 서비스

bizmeka 콜매니저

비대면 고객과의 주요 통신수단인 전화통화를 관리하는 서비스로 발신자표시, 통화녹취, 상담내역 관리기능을 제공하는 서비스입니다.

전화회선 단위 비서업무 임대서비스

통화내역 녹음 및 부재중 음성사서함

통합 고객정보관리 및 웹서비스 제공

■ 사업부문별 매출형태와 비중

매출유형	사업부문	품목	공급내역	매출비중
제품매출	콜센터	콜센터 솔루션 (교환기, IVR, 녹취 외)	서버에 당사 솔루션(SW) 탑재 	398 억원 (76%)
	통신	IP기반 유무선 멀티미디어 부가서비스		58 억원 (11%)
서비스	프로그램임대	클라우드기반 콜센터 (기업형, 개인형)	소프트웨어 투자, 기술지원 	68 억원 (13%)
	유지보수	유지보수	판매된 제품의 유지보수 	
합 계				524 억원

※ 매출액은 2015년 사업실적 기준입니다.

요약 재무정보

안정성

(단위 : 억원)

	2015	2014	2013	2012
자산총계	623	514	468	369
부채총계	192	133	106	88
자본총계	431	381	362	281

주식관련

(단위 : 원, %)

	2015	2014	2013	2012
주당순이익(EPS)	530	319	532	710
주당 배당금	160	120	150	180
주당 배당률	2.9	2.7	5.4	5.2
배당성향	30	37	29	25

수익성

(단위 : 억원)

	2015	2014	2013	2012
매출액	525	401	423	354
영업이익	62	30	65	57
당기순이익	63	38	62	55

순현금현황

(단위 : 억원)

	2015	2014	2013	2012
현금 등	200	180	110	90.7
단기금융상품	45.4	102.4	92.6	54.2
차입금	0	0	0	0
합계	245.4	282.4	202.6	144.9

회사위치 / 연락처

■ 회사 약도



서울시 영등포구 여의나루로 27
사학연금회관 14~15층

TEL 02.3430.4114
FAX 02.564.9980

여의도역(5호선, 9호선) 2번 출구

■ 담당자 연락처

주식 담당자

송승민 팀장

02-3430-4115

leosong@bridgetec.co.kr

공시 담당자

윤영규 팀장

02-3430-4038

young@bridgetec.co.kr

홍보 담당자

권경아 과장

02-3430-4164

starcindy@bridgetec.co.kr